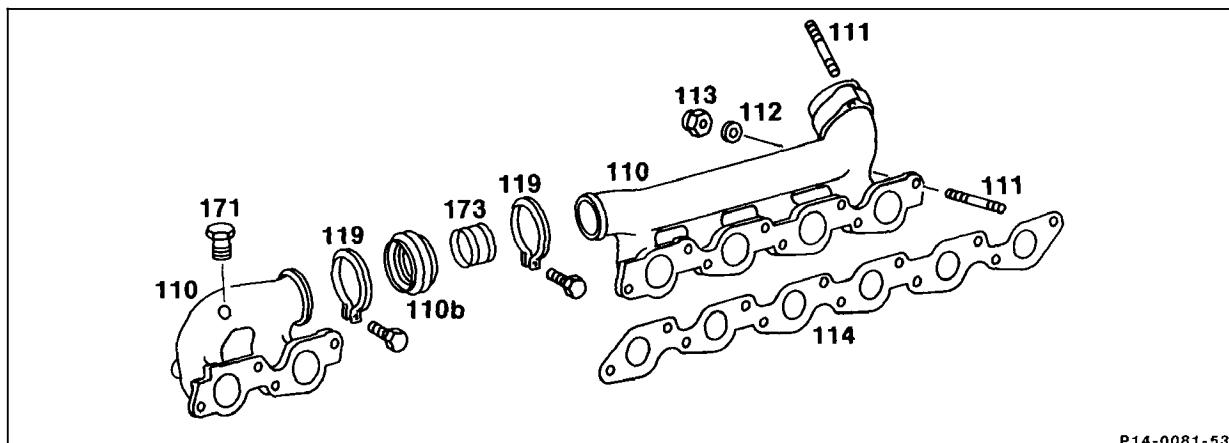


## 14-3900 Auspuffkrümmer aus-, einbauen

Vorausgegangene Arbeiten:  
Abgasturbolader aus-, einbauen (09-6020).

Arbeits-Nr. der Arbeitstexte und Arbeitswerte bzw. Standardtexte  
und Richtzeiten: 14-3900



P14-0081-53  
P14-0081-53

Schelle (119, 2 Stück) .....	lösen.
Mutter (113, 12 Stück) .....	erneuern, 25 Nm.
Scheibe (112, 12 Stück) .....	aus-, einbauen.
Metallschlauch (110 b) .....	aus-, einbauen.
Rohr (173) .....	aus-, einbauen.
Verschlußschraube (171) .....	aus-, einbauen.
Auspuffkrümmer (110) .....	2teilig aus-, einbauen.
Dichtung (114) .....	erneuern.
Stehbolzen im Zylinderkopf (111, 12 Stück) ....	prüfen, ggf. erneuern.

### Hinweis

#### Motor 602.962, 603.960/963/971

Anzugsdrehmoment Auspuffkrümmer an  
Zylinderkopf auf 30 Nm erhöht.



**Serieneinsatz: ab September 1994**

Typ	Motor	Motor-End-Nr. mech. Getriebe	Motor-End-Nr. autom. Getriebe
124.128/188	602.962	032391	020186
124.133/193	603.960	-	052774
124.333/393	603.963	-	004483
140.134	603.971	-	012938

