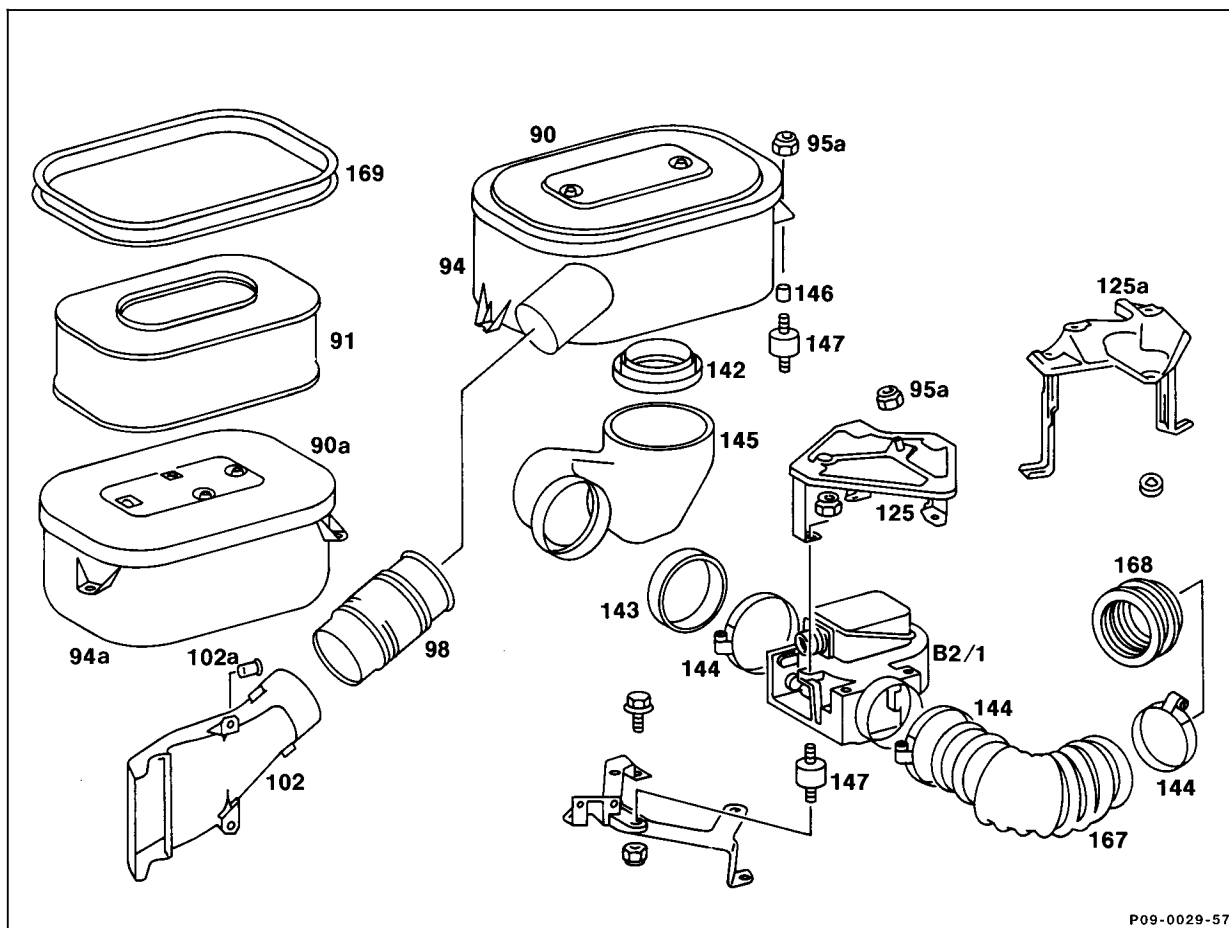


A. Typ 124, 126



P09-0029-57

P09-0029-57

Luftfiltereinsatz (91)	aus-, einbauen.
Luftfilterdeckel (90) Typ 126	aus-, einbauen.
Luftführungsgehäuse (94) Typ 126	aus-, einbauen. Auf richtigen Sitz achten.
Manschette (142)	aus-, einbauen.
Dichtung (143)	aus-, einbauen.
Schlauchband (144)	aus-, einbauen.
Luftmengenmesser (B2/1)	aus-, einbauen.

Puffer (147, 3 Stück)	nach Befund erneuern.
Mutter (95a, 3 Stück)	an-, abschrauben.
Abstandrohr (146, 3 Stück)	aus-, einbauen.
Saugrohr-Luftleitung (145)	aus-, einbauen.
Ansaugleitung (98)	aus-, einbauen.
Ansaughutze (102)	aus-, einbauen.
Bolzen (102a)	aus-, einklipsen.
Halter (125)	aus-, einbauen.
Luftfilterdeckel (90a) Typ 124	aus-, einbauen.
Luftführungsgehäuse (94a) Typ 124	aus-, einbauen.
Ansaugschlauch (167)	aus-, einbauen.
Manschette (168)	aus-, einbauen.
Dichtbeilage (169)	auf richtigen Sitz achten.
Träger (125) (ohne Luftmengenmesser)	aus-, einbauen.
Träger (125a) (mit Luftmengenmesser)	aus-, einbauen.

