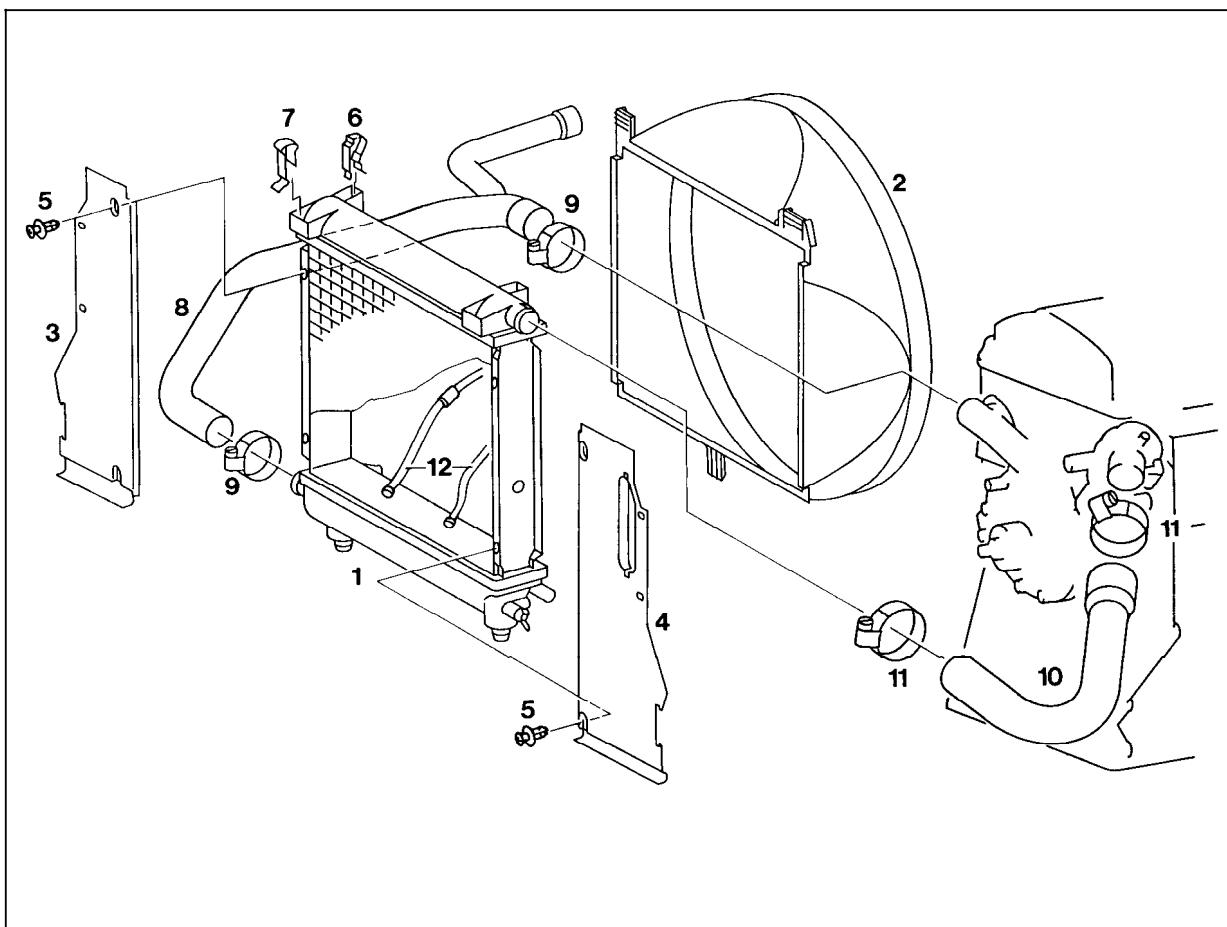


## 20-420 Kühler aus- und einbauen

Vorausgegangene Arbeiten:  
Kühlmittel ablassen, einfüllen (20-010).

Arbeits-Nr. der Arbeitstexte und Arbeitswerte bzw. Standardtexte  
und Richtzeiten  
20-3865

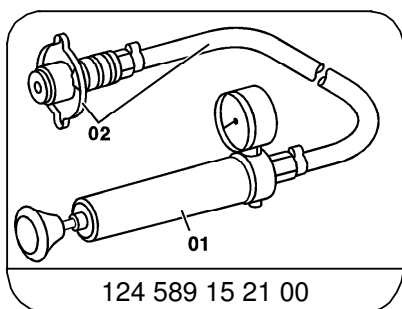


P20-0085-57

Kühlmittelschlauch (8 und 10) .....	am Kühler ab-, anschließen (Ziffer 1).
Lüfterhaube (2) .....	aushängen und über Lüfter legen (Ziffer 2).
Klipse (5) .....	bei Fahrzeugen ohne Klimaanlage aus-, einbauen (Ziffer 3).
Getriebeölleitungen (12) .....	bei Fahrzeugen mit automatischem Getriebe ab-, anschließen. Leitungen mit Klemme 000 589 51 21 00 abklemmen (Ziffer 4).
Halteklammern (7) .....	aus-, einbauen und Kühler herausheben und einsetzen (Ziffer 5).
Kühlsystem .....	Dichtheit prüfen (20-017).
Ölstand .....	im automatischen Getriebe richtigstellen (Arb.-Nr. 27-010).



## Sonderwerkzeuge

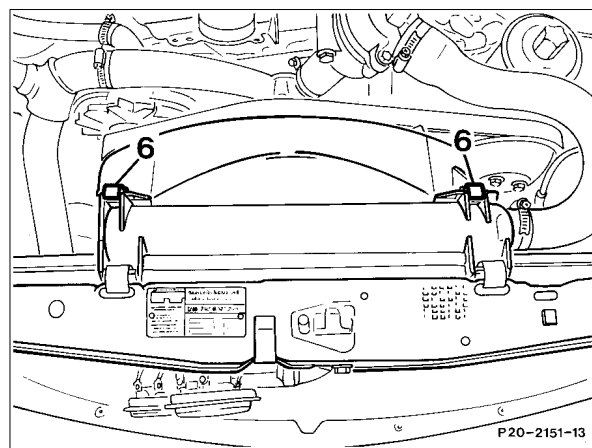


## Handelsübliches Werkzeug

Steckschlüsselsechskant 7 mm an biegsamer Welle  
für Schlauchschellen mit Schneckentrieb

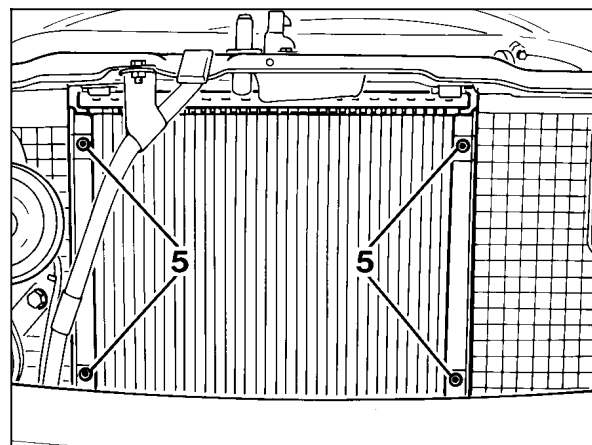
z. B. Firma Hazet, D-42853 Remscheid  
Bestell-Nr. 426-7

- 1 Kühlmittelschläuche am Kühler ab-,  
anschießen.
- 2 Klammern (6) abziehen, aufstecken und  
Lüfterhaube über Lüfter legen.



P20-2151-13

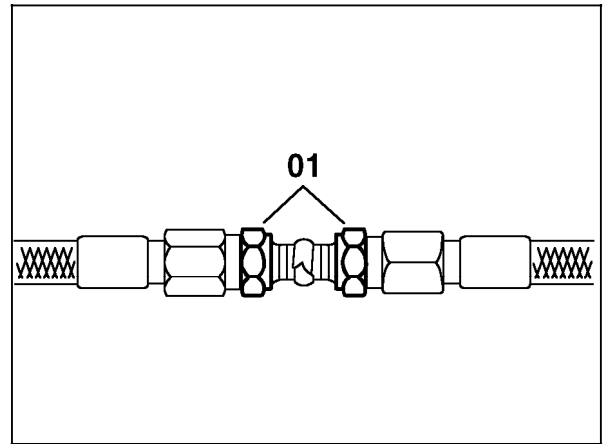
- 3 Bei Fahrzeugen ohne Klimaanlage/Klima-  
tisierungsautomatik Klipse (5) am Kühler vorn  
herausdrehen, einsetzen.



P20-2152-13



4 Freie Enden der Ölleitung vom automatischen Getriebe mit selbstangefertigten Stutzen (01) verschließen.

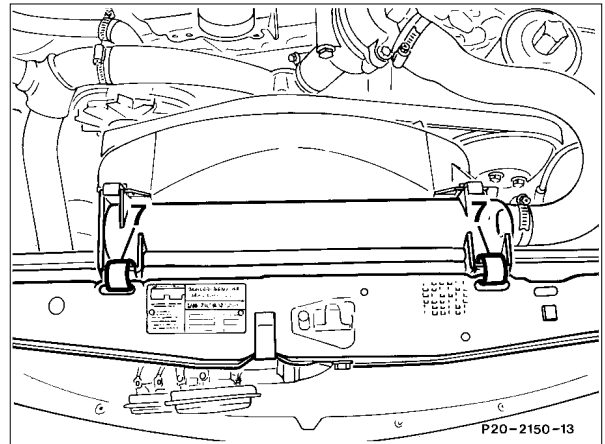


P20-5319-13

5 Halteklammern (7) für Kühler abziehen, aufstecken und Kühler herausheben, einsetzen.

6 Kühlsystem auf Dichtheit prüfen (20-017).

7 Ölstand im automatischem Getriebe richtigstellen (27-010).



P20-2150-13

