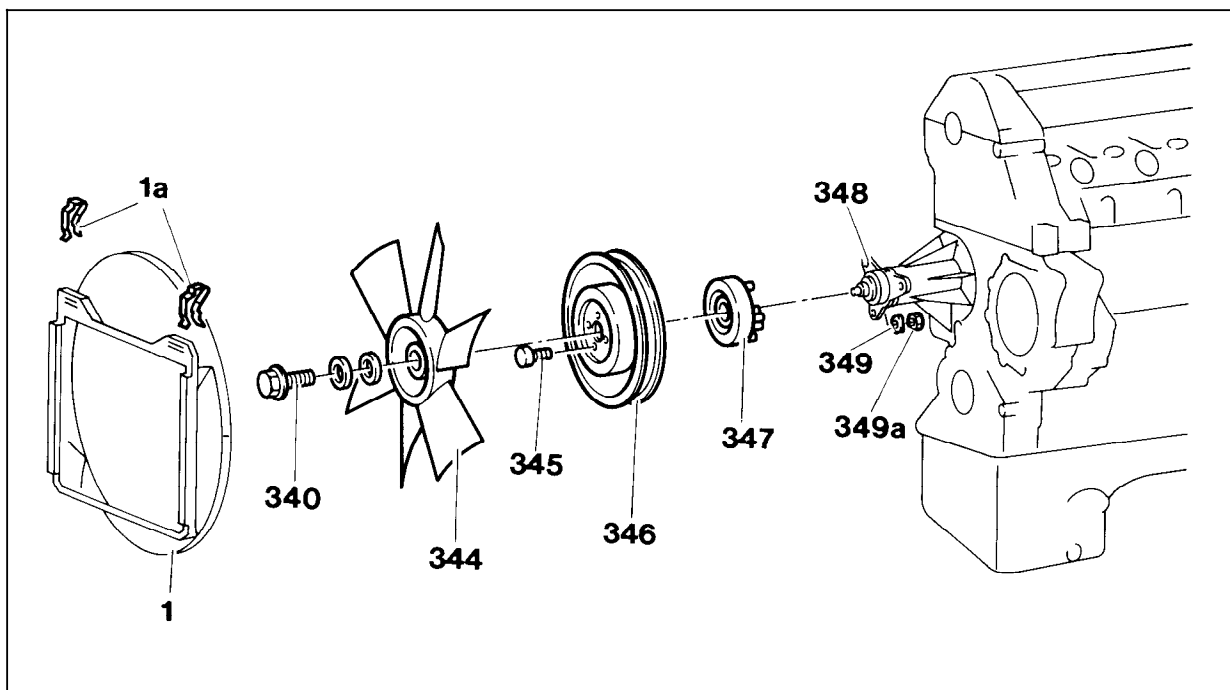


## 20-335 Magnet-Lüfterkupplung aus-, einbauen

Vorausgegangene Arbeiten:  
Keilrippenriemen ausgebaut (13-342).

Arbeits-Nr. der Arbeitstexte und Arbeitswerte bzw. Standardtexte  
und Richtzeiten ..... 20-6602



P20-0100-55

Halteklammern (1a) .....	abziehen, aufstecken.
Lüfterhaube (1) .....	aus-, einhängen, über Lüfter legen.
Lüfter (344) .....	ab-, anschrauben, 25 Nm.
Riemenscheibe (346) .....	ab-, anschrauben, Innensechskantschraube 10 Nm bzw. Innen-Torxschraube 14 Nm.
Magnetkörper (347) .....	Kabelverbindung abziehen, aufstecken, Muttern (349a) ab-, anschrauben.
Magnetträger (348) .....	nicht von der Kühlmittelpumpe abziehen, auf Festigkeit prüfen ggf. mit Klebemittel 001 989 45 20 10 befestigen.

### Sonderwerkzeug

