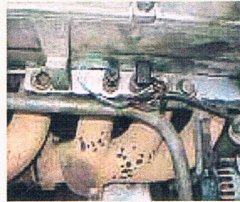


6. Thermozeitschalter:

Messfühlerkasten:

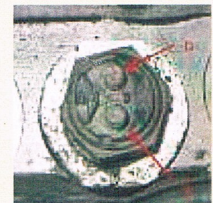
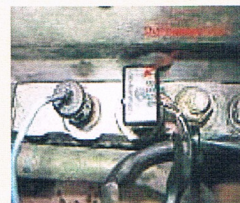
Im sogenannten Messfühlerkasten am Zylinderkopf sitzen der Geber für die Kühlmitteltemperatur, der Thermozeitschalter und der ausgebaute 50 Grad-Thermoschalter für die Abgasrückführung, die nicht mehr benötigt wird. Die Einschraubtiefe der Fühler beträgt max. 29 mm, daher müssen Dichtringe mit genügender Dicke verwendet werden. Es sind weitere Verschlussstopfen M22 x 1,5 vorhanden.



Der **Thermozeitschalter** (A0045459124 - 59,96 Euro ohne MwSt., EPC-Net Aggregat Motor: 07/001/Bild 8) begrenzt zeitlich und von der Motortemperatur temperaturabhängig die Einschaltdauer des Kaltstartventils. Der Thermozeitschalter ist seitlich am Motor angebaut (Gewinde M14 x 1,5), Dichtring N007603014405 - 0,77 Euro ohne MwSt.). Zur Demontage muss das Kühlmittel abgelassen werden.

Bei Motortemperaturen über 15 Grad ist der Bimetall-Thermoschalter am Kontakt W ständig geöffnet und das Kaltstarteinspritzventil funktionslos.

Der Thermozeitschalter besitzt zwei Anschlüsse W und G. Der W-Anschluss (1 sw/rs ws) schaltet die Magnetspule des Kaltstartventils über den Bimetallschalter an Masse. Die Heizspirale (ca. 280 Ohm, ein Anschluss an Masse) auf dem Bimetallstreifen wird über den Anschluss G (0,75 sw/rt) mit 12V (ca. 0,045 A) von **Klemme 50 (Zündschloss, nur beim Anlassen)** versorgt und erwärmt den Bimetallstreifen. Dieser biegt sich dadurch und öffnet den Stromkreis W (Schaltleistung max. 40 Watt, 2,5 A.) gleitend (kein Knackfrosch). Damit wird das Kaltstartventil stromlos und schließt. Bei mehrmaligem Anlassen bleibt so das Kaltstartventil geschlossen.



Die Stecker findet man z.B. beim 124.023, Gruppe 54/120 Motorleitungssatz/8/Nr.62)

Steckergehäuse 2-polig: A011-545-7128 - 1,38 Euro ohne MwSt.
4 mm Rundkontakt: A003-545-2626 - 1,09 Euro ohne MwSt.



Bosch 0280 140 503

Nr. 680, Dichtring: N0076030144405 - Euro ohne MwSt.

Neben dem Thermozeitschalter sitzt der Temperaturfühler für die Anzeige der Kühlwassertemperatur: Steckergehäuse 1-polig: A011-545-8528 - 1,10 Euro ohne MwSt., 4 mm Rundkontakt A003-545-2626 - 1,09 Euro ohne MwSt.

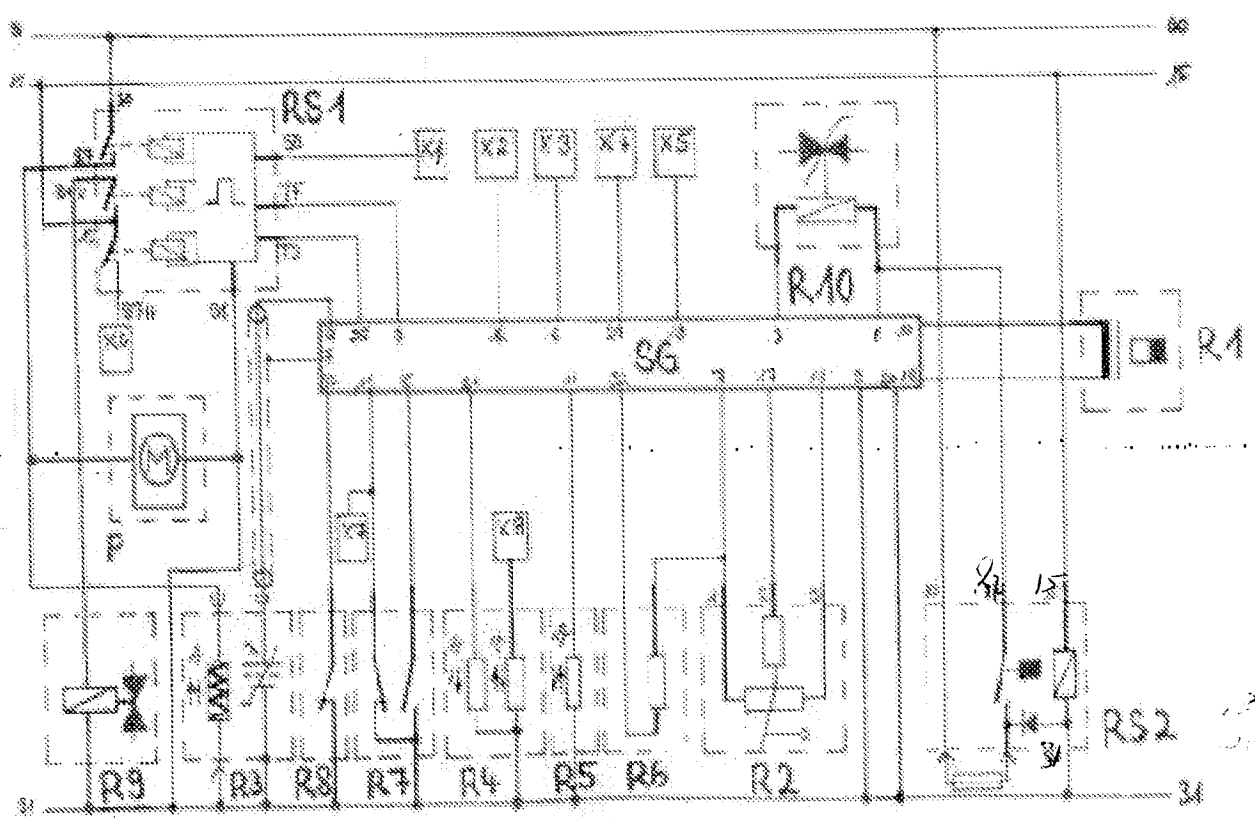


1000 001 545
1524

Kaltstart von -15°C ab
drehruhlsens
800 - 1200 Ω
Leerlaufregler u - 10 Ω

Wasser temp
1,3 - 3,6 k Ω $30 - 15^{\circ}\text{C}$
250 - 390 Ω (+BOL)

Handwritten title: *Handwritten text, possibly a title or description.*



Handwritten note: *2*

Handwritten note: *Handwritten text, possibly a signature or date.*

Handwritten note: *Handwritten text, possibly a description or comment.*

Handwritten note: *Handwritten text, possibly a description or comment.*

Handwritten note: *Handwritten text, possibly a description or comment.*

Handwritten note: *Handwritten text, possibly a description or comment.*