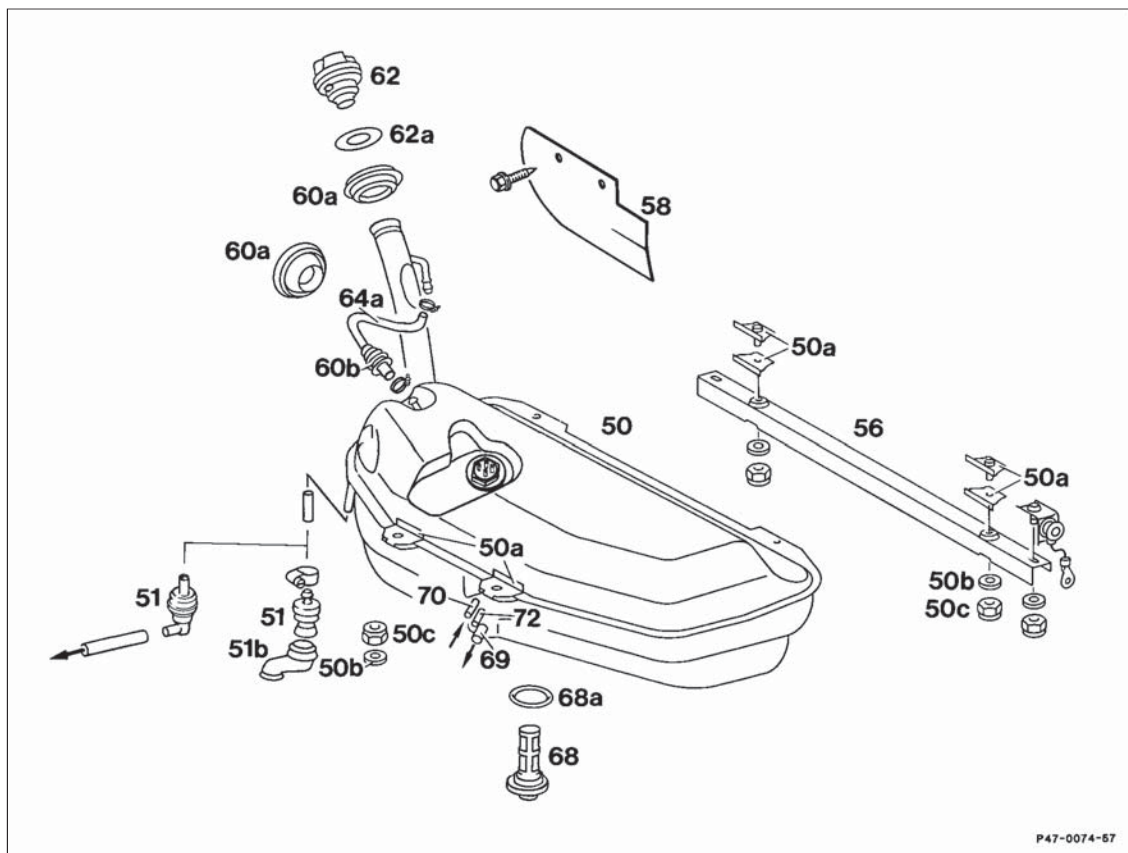


## C. Typ 124 T-Limousine



P47-0074-57

P47-0074-57

Geber Kraftstoffanzeige (B4) .....	
Verschlußdeckel (62) .....	
Dichtring (62a) .....	
Kraftstoffbehälter (50) .....	
Dichtmanschetten (60a) .....	
Entlüftungsleitung (64a) .....	



Sicherheitsvorschriften beachten. Unfallgefahr!

aus-, einbauen (47-120).

abnehmen, aufsetzen.

prüfen, ggf. erneuern.

entleeren. Kraftstoff sorgfältig abpumpen, damit keine Restmenge im Kraftstoffbehälter verbleibt. Füllmenge ca. 72 Liter.



aus-, einknöpfen.

aus-, einbauen.

### Einbauhinweis

Entlüftungsleitung am Kraftstoffbehälter vormontieren. Leitung mit stetigem Gefälle und knickfrei verlegen. Dichtmanschette (60b) auf richtigen Sitz prüfen.



Vorlauf- (69), Rücklaufschlauch (70), Leckleitung (72) .....	ab-, anmontieren.
	<b>Hinweis</b> Restkraftstoff auffangen. Anschlüsse verschließen. Widerverwendbarkeit prüfen.
Lüftungsventil (51) .....	ab-, anmontieren.
Auspuffanlage .....	an den hinteren Aufhängepunkten aus-, einhängen. Mit Keilriemen abhängen.
Spritzschutz (58) Einfüllstutzen .....	ab-, anmontieren.
Halter Niveauleitung (linke Seite) .....	ab-, anmontieren.
U-Schiene (56), Befestigung (50a–c) .....	aus-, einbauen. Anziehdrehmoment 30 Nm. Selbstsichernde Muttern (50c) erneuern.
	 Dabei Kraftstoffbehälter abstützen.
Kraftstoffbehälter (50) .....	herausnehmen, einsetzen.
	 Beim Herausnehmen des Kraftstoffbehälters darauf achten, daß der Anschlußstutzen für die Entlüftungsleitung (64a, am Einfüllstutzen) nicht an einer Leitung einhakt. Auspuff- und Niveau- leitung nach links drücken.
	<b>Einbauhinweis</b> Ggf. Dämmstreifen zwischen Heckboden und Kraftstoffbehälter mit MB-Universalkleber 000 989 92 71 festkleben.
Kraftstoffsieb (68) .....	aus-, einbauen, reinigen und auf Widerver- wendbarkeit prüfen. Anziehdrehmoment 39 Nm.
Dichtring (68a) .....	erneuern.
Motor .....	kurz laufen lassen. Dichtheit der Anschlüsse prüfen.

