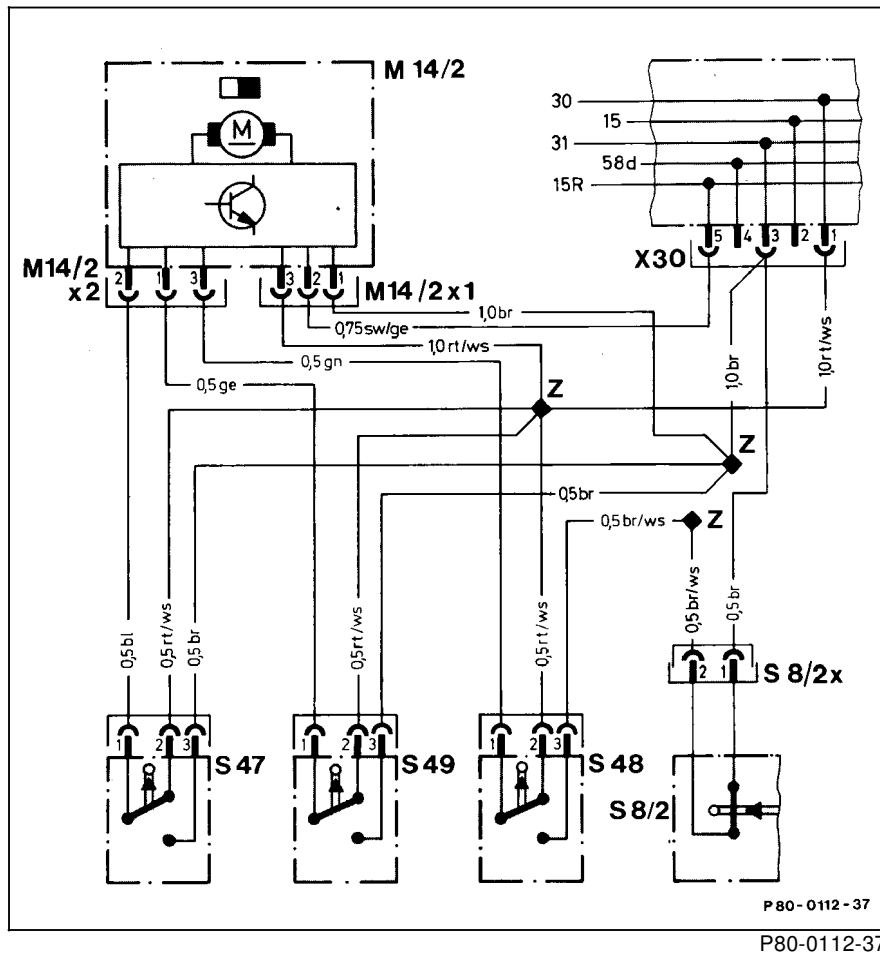


# A. Limousine bis ca. 04/85



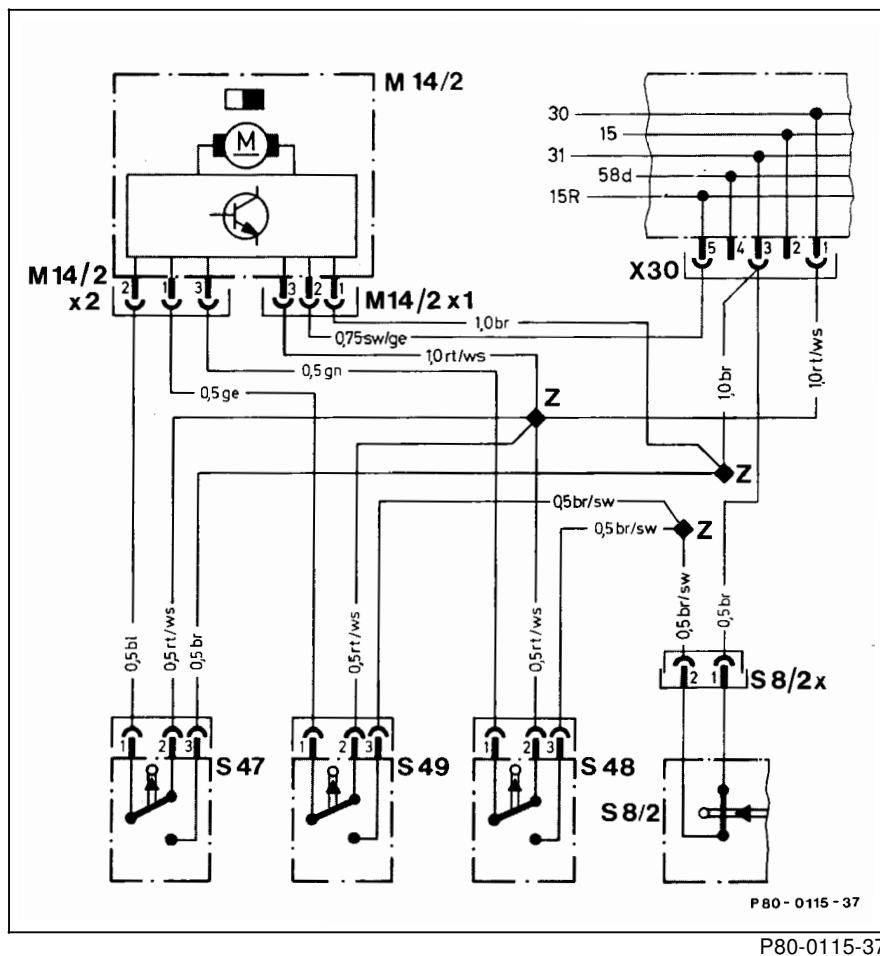
M14/2	Versorgungspumpe Zentralverriegelung mit orthopädischer Sitzlehne vorn	S8/2x	Steckverbindung Warnsummerkontakt Beleuchtung/Zentralverriegelung
M14/2x1	Steckverbindung Spannungsversorgung Versorgungspumpe Zentralverriegelung mit orthopädischer Sitzlehne vorn	S47	Schalt- und Arbeitselement Fahrertür links (Rechtslenker, S48)
M14/2x2	Steckverbindung Steuerleitung Versorgungspumpe Zentralverriegelung mit orthopädischer Sitzlehne vorn (ggf. ist EDW-Leitungssatz zwischenkontaktiert)	S48	Schalt- und Arbeitselement Fahrertür rechts (Rechtslenker, S47)
S8/2	Warnsummerkontakt Beleuchtung/Zentralverriegelung	S49	Schalt- und Arbeitselement Heckdeckelschloß
		X30	Steckverbindung Sonderausstattungsleiste
		Z	Endhülse (Lötverbinder im Leitungssatz)

## Hinweis

Schwarz/gelbe Leitung von M14/2x1 Buchse 2 nach X30 Buchse 5 ist nur bei orthopädischer Lehne eingebaut.



### B. Limousine ab ca. 05/85 bis ca. 03/86

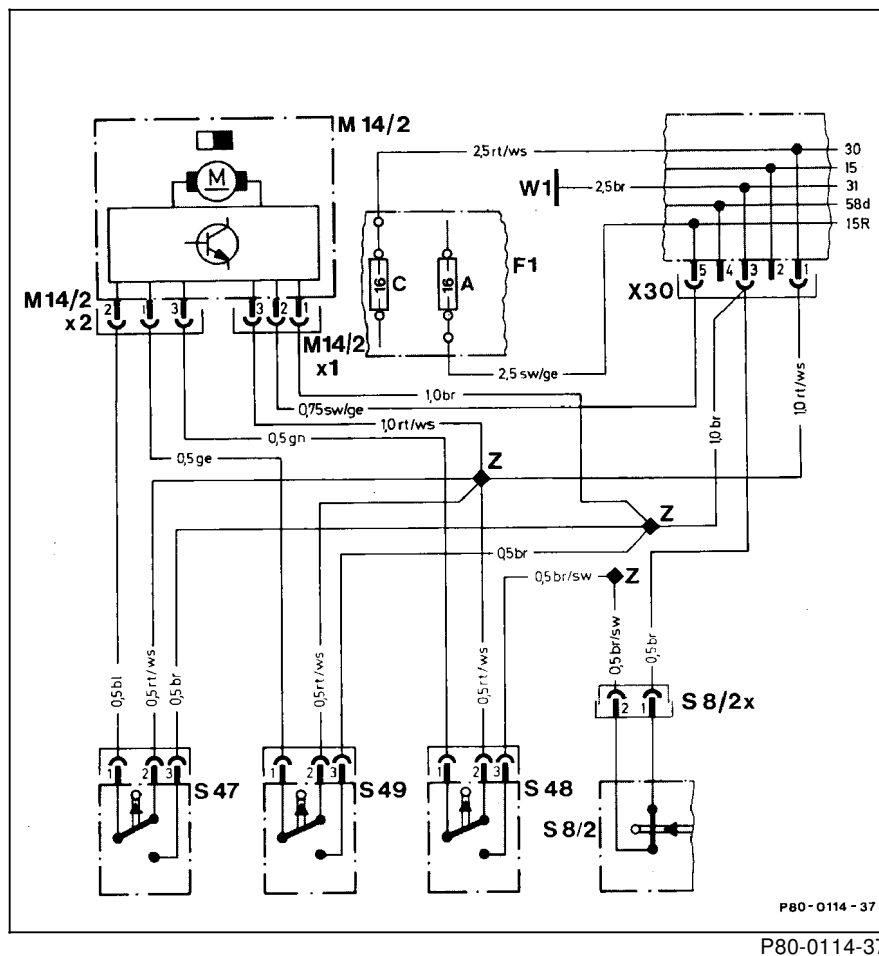


M14/2	Versorgungspumpe Zentralverriegelung mit orthopädischer Sitzlehne vorn	S8/2x	Steckverbindung Warnsummerkontakt Beleuchtung/Zentralverriegelung
M14/2x1	Steckverbindung Spannungsversorgung Versorgungspumpe Zentralverriegelung mit orthopädischer Sitzlehne vorn	S47	Schalt- und Arbeitselement Fahrertür links (Rechtslenker, S48)
M14/2x2	Steckverbindung Steuerleitung Versorgungspumpe Zentralverriegelung mit orthopädischer Sitzlehne vorn (ggf. ist EDW-Leitungssatz zwischenkontaktiert)	S48	Schalt- und Arbeitselement Fahrertür rechts (Rechtslenker, S47)
		S49	Schalt- und Arbeitselement Heckdeckelschloß
		X30	Steckverbindung Sonderausstattungsleiste
		Z	Endhülse (Lötverbinder im Leitungssatz)
S8/2	Warnsummerkontakt Beleuchtung/Zentralverriegelung		

## Hinweis

Schwarz/gelbe Leitung von M14/2x1 Buchse 2 nach X30 Buchse 5 ist nur bei orthopädischer Lehne eingebaut.

## C. Limousine ab ca. 04/86



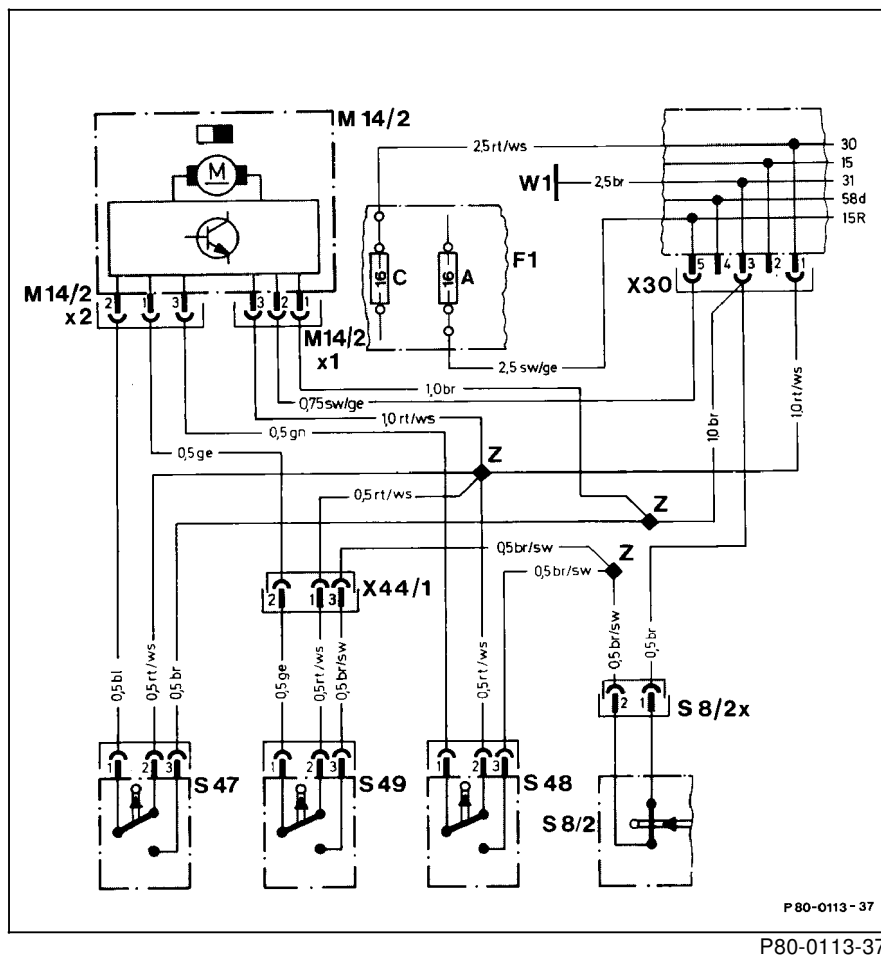
F1	Sicherungs- und Relaiskasten Sicherung A, Klemme 15R Sicherung C, Klemme 30	S8/2x	Steckverbindung Warnsummerkontakt Beleuchtung/Zentralverriegelung
M14/2	Versorgungspumpe Zentralverriegelung mit orthopädischer Sitzlehne vorn	S47	Schalt- und Arbeitselement Fahrertür links (Rechtslenker, S48)
M14/2x1	Steckverbindung Spannungsversorgung Versorgungspumpe Zentralverriegelung mit orthopädischer Sitzlehne vorn	S48	Schalt- und Arbeitselement Fahrertür rechts (Rechtslenker, S47)
M14/2x2	Steckverbindung Steuerleitung Versorgungs- pumpe Zentralverriegelung mit orthopädischer Sitzlehne vorn (ggf. ist EDW-Leitungssatz zwischenkontaktiert)	S49	Schalt- und Arbeitselement Heckdeckelschloß
S8/2	Warnsummerkontakt Beleuchtung/Zentralver- riegelung	W1	Hauptmasse (hinter Kombi-Instrument)
		X30	Steckverbindung Sonderausstattungsleiste
		Z	Endhülse (Lötverbinder im Leitungssatz)

### Hinweis

Schwarz/gelbe Leitung von M14/2x1 Buchse 2  
nach X30 Buchse 5 ist nur bei orthopädischer  
Lehne eingebaut.



## D. T-Limousine



P80-0113-37

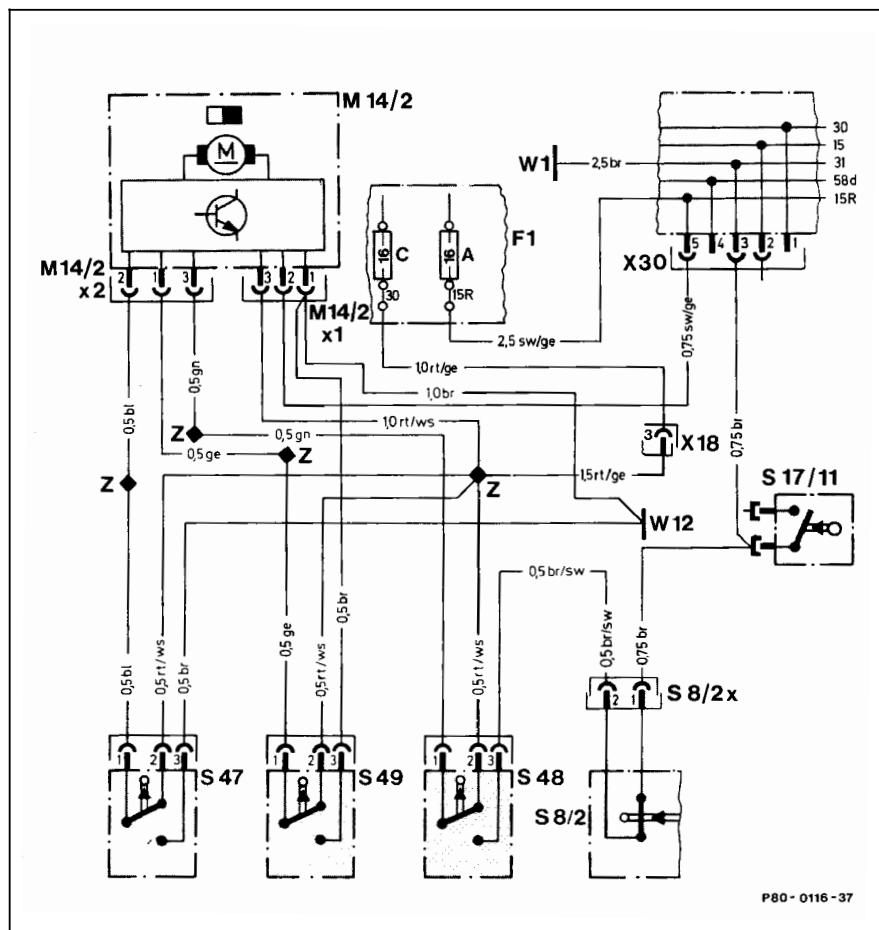
F1	Sicherungs- und Relaiskasten Sicherung A, Klemme 15R Sicherung C, Klemme 30	S8/2x	Steckverbindung Warnsummerkontakt Beleuchtung/Zentralverriegelung
M14/2	Versorgungspumpe Zentralverriegelung mit orthopädischer Sitzlehne vorn	S47	Schalt- und Arbeitselement Fahrertür links (Rechtslenker, S48)
M14/2x1	Steckverbindung Spannungsversorgung Versorgungspumpe Zentralverriegelung mit orthopädischer Sitzlehne vorn	S48	Schalt- und Arbeitselement Fahrertür rechts (Rechtslenker, S47)
M14/2x2	Steckverbindung Steuerleitung Versorgungs- pumpe Zentralverriegelung mit orthopädischer Sitzlehne vorn (ggf. ist EDW-Leitungssatz zwischenkontaktiert)	S49	Schalt- und Arbeitselement Heckdeckelschloß
S8/2	Warnsummerkontakt Beleuchtung/Zentralver- riegelung	W1	Hauptmasse (hinten Kombi-Instrument)
		X30	Steckverbindung Sonderausstattungsleiste
		X44/1	Steckverbindung Zentralverriegelung/ Heckdeckelschloß
		Z	Endhülse (Lötverbinder im Leitungssatz)

### Hinweis

Schwarz/gelbe Leitung von M14/2x1 Buchse 2  
nach X30 Buchse 5 ist nur bei orthopädischer  
Lehne eingebaut.



### E. Coupé und Cabriolet



P80-0116-37

F1	Sicherungs- und Relaiskasten Sicherung A, Klemme 15R Sicherung C, Klemme 30	S8/2x	Steckverbindung Warnsummerkontakt Beleuchtung/Zentralverriegelung
M14/2	Versorgungspumpe Zentralverriegelung mit orthopädischer Sitzlehne vorn	S17/11	Türkontaktschalter links Gurtbringer Einstiegs leuchte (Rechtslenker S17/12)
M14/2x1	Steckverbindung Spannungsversorgung Versorgungspumpe Zentralverriegelung mit orthopädischer Sitzlehne vorn	S47	Schalt- und Arbeitselement Fahrertür links (Rechtslenker, S48)
M14/2x2	Steckverbindung Steuerleitung Versorgungs- pumpe Zentralverriegelung mit orthopädischer Sitzlehne vorn (ggf. ist EDW-Leitungssatz zwischenkontaktiert)	S48	Schalt- und Arbeitselement Fahrertür rechts (Rechtslenker, S47)
		S49	Schalt- und Arbeitselement Heckdeckelschloß
		W1	Hauptmasse (hinter Kombi-Instrument)
		W12	Masse Mittelkonsole
S8/2	Warnsummerkontakt Beleuchtung/Zentralver- riegelung	X18	Steckverbindung Innenraum/Schlußlampen- leitungssatz
		X30	Steckverbindung Sonderausstattungsleiste
		Z	Endhülse (Lötverbinder im Leitungssatz)

## Hinweis

Schwarz/gelbe Leitung von M14/2x1 Buchse 2 nach X30 Buchse 5 ist nur bei orthopädischer Lehne eingebaut.